

**Структура знаний/умений учащихся**

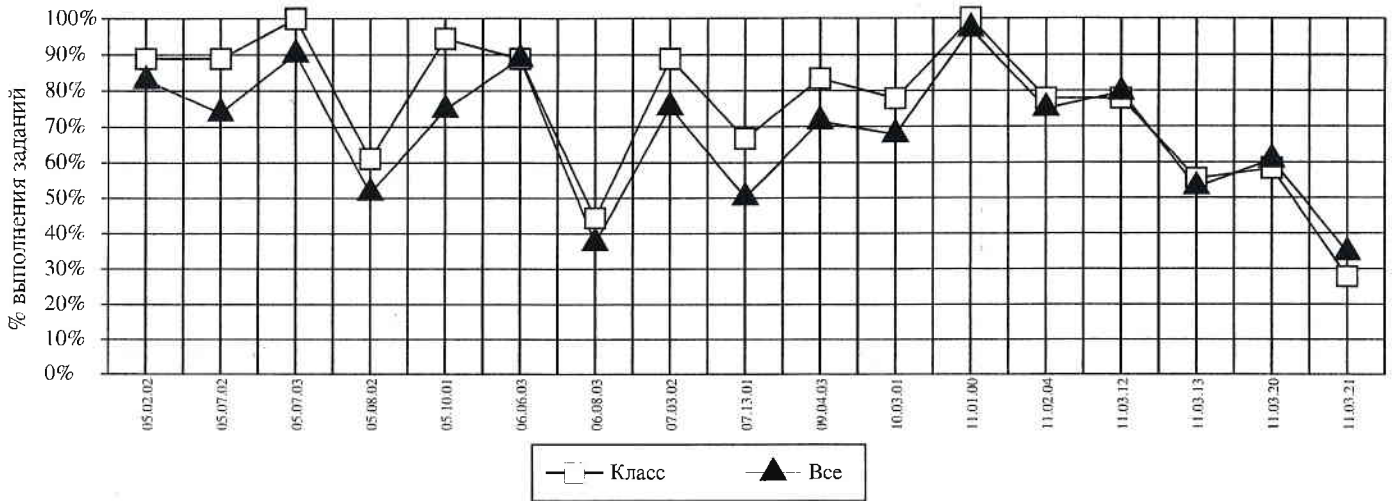
Округ: Центральный

Предмет: РУССКИЙ ЯЗЫК

ОО: ГБОУ Школа № 1429

Дата: 25.11.2015

Класс: 10А



Код	КЭС	Класс (%)	Все (%)
05.02.02	ГРАММАТИЧЕСКАЯ ОСНОВА ПРЕДЛОЖЕНИЯ	89	83
05.07.02	ОБОСОБЛЕННЫЕ ЧЛЕНЫ ПРЕДЛОЖЕНИЯ	89	74
05.07.03	ВВОДНЫЕ СЛОВА И ПРЕДЛОЖЕНИЯ, ВСТАВНЫЕ КОНСТРУКЦИИ	100	90
05.08.02	ВИДЫ СЛОЖНЫХ ПРЕДЛОЖЕНИЙ	61	52
05.10.01	СЛОЖНОЕ ПРЕДЛОЖЕНИЕ С РАЗНЫМИ ВИДАМИ СВЯЗИ МЕЖДУ ЧАСТЯМИ	94	75
06.06.03	ПРАВОПИСАНИЕ ПРИСТАВОК ПРЕ- И ПРИ-	89	89
06.08.03	Н/НН В СУФФИКСАХ РАЗЛИЧНЫХ ЧАСТЕЙ РЕЧИ. ОБОБЩЕНИЕ	44	37
07.03.02	ОБОСОБЛЕННЫЕ СОГЛАСОВАННЫЕ И НЕСОГЛАСОВАННЫЕ ОПРЕДЕЛЕНИЯ, ОБОСОБЛЕННЫЕ ПРИЛОЖЕНИЯ	89	75
07.13.01	ЗНАКИ ПРЕПИНАНИЯ В СЛОЖНОМ ПРЕДЛОЖЕНИИ С РАЗНЫМИ ВИДАМИ СВЯЗИ	67	50
09.04.03	СИНТАКСИЧЕСКИЕ ГРАММАТИЧЕСКИЕ НОРМЫ ПОСТРОЕНИЯ ПРЕДЛОЖЕНИЙ С ДВЕПРИЧАСТИЕМ И ДВЕПРИЧАСТНЫМ ОБОРОТОМ	83	71
10.03.01	ВЫРАЗИТЕЛЬНЫЕ СРЕДСТВА ЛЕКСИКИ И ФРАЗЕОЛОГИИ	78	68
11.01.00	ИНФОРМАЦИОННАЯ ОБРАБОТКА ТЕКСТОВ РАЗЛИЧНЫХ СТИЛЕЙ И ЖАНРОВ	100	97
11.02.04	ЛЕКСИЧЕСКАЯ СИНОНИМИЯ / ИЛИ ГРАММАТИЧЕСКАЯ СИНОНИМИЯ СИНТАКСИЧЕСКИХ КОНСТРУКЦИЙ В ТЕКСТЕ	78	75
11.03.12	НАЛИЧИЕ ПРИМЕРОВ-АРГУМЕНТОВ	78	79
11.03.13	СМЫСЛОВАЯ ЦЕЛЬНОСТЬ, РЕЧЕВАЯ СВЯЗНОСТЬ И ПОСЛЕДОВАТЕЛЬНОСТЬ РАССУЖДЕНИЙ	56	53
11.03.20	НАЛИЧИЕ ОПРЕДЕЛЕНИЯ И КОММЕНТАРИЯ	58	61
11.03.21	ГРАМОТНОСТЬ	28	35

Средний % выполнения диагн. работы: **73%** **68%**