

Структура знаний/умений учащихся

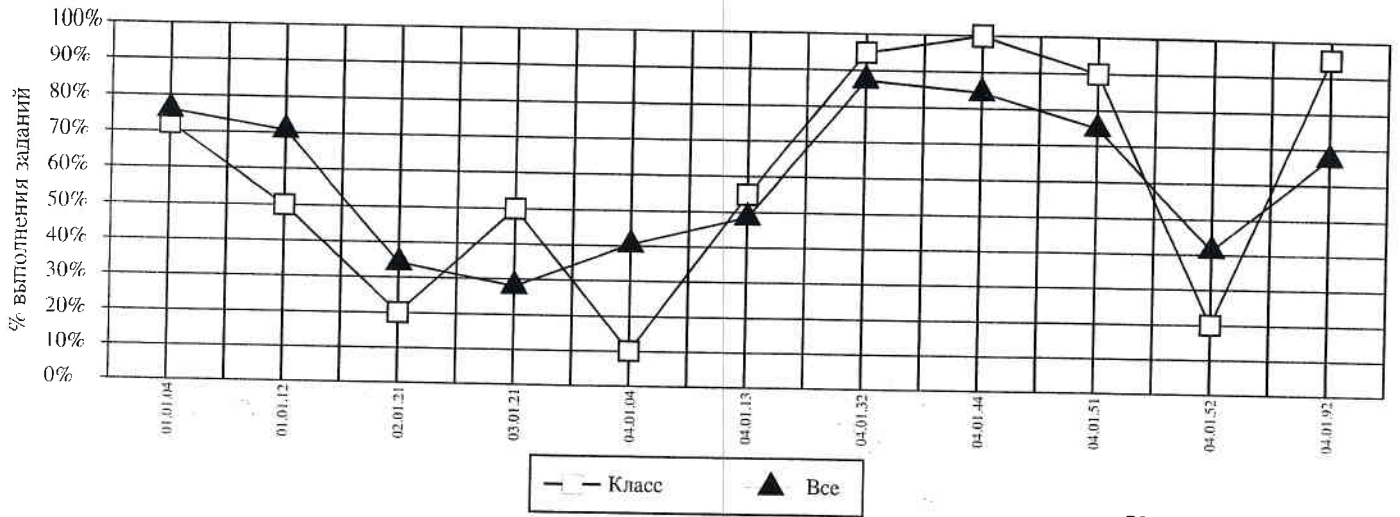
Округ: Центральный

ОО: ГБОУ Школа № 1429

Дата: 03.03.2016

Предмет: МАТЕМАТИКА

Класс: 7А



Код	КЭС	Класс (%)	Все (%)
01.01.04	УМЕТЬ ВЫПОЛНЯТЬ ПРЕОБРАЗОВАНИЯ АЛГЕБРАИЧЕСКИХ ВЫРАЖЕНИЙ	72	76
01.01.12	УМЕТЬ ВЫПОЛНЯТЬ ВЫЧИСЛЕНИЯ И ПРЕОБРАЗОВАНИЯ СО СТЕПЕНЯМИ С НАТУРАЛЬНЫМ ПОКАЗАТЕЛЕМ (БАЗОВЫЙ УРОВЕНЬ)	50	71
02.01.21	ПРОВОДИТЬ ДОКАЗАТЕЛЬНЫЕ РАССУЖДЕНИЯ ПРИ РЕШЕНИИ ГЕОМЕТРИЧЕСКИХ ЗАДАЧ	20	34
03.01.21	МОДЕЛИРОВАТЬ РЕАЛЬНЫЕ СИТУАЦИИ НА ЯЗЫКЕ АЛГЕБРЫ; СОСТАВЛЯТЬ УРАВНЕНИЯ ПО УСЛОВИЮ ЗАДАЧИ И РЕШАТЬ ИХ	50	28
04.01.04	ВЫПОЛНЯТЬ, СОЧЕТАЯ УСТНЫЕ И ПИСЬМЕННЫЕ ПРИЁМЫ, АРИФМЕТИЧЕСКИЕ ДЕЙСТВИЯ С РАЦИОНАЛЬНЫМИ ЧИСЛАМИ; ВЫЧИСЛЯТЬ ЗНАЧЕНИЯ ЧИСЛОВЫХ ВЫРАЖЕНИЙ	10	40
04.01.13	УМЕНИЕ СРАВНИВАТЬ РАЦИОНАЛЬНЫЕ ЧИСЛА (В ТОМ ЧИСЛЕ С ПОМОЩЬЮ КООРДИНАТНОЙ ПРЯМОЙ); ИНТЕРПРЕТИРОВАТЬ РЕЗУЛЬТАТЫ РЕШЕНИЯ ЗАДАЧИ С УЧЁТОМ ОГРАНИЧЕНИЙ	55	49
04.01.32	АНАЛИЗИРОВАТЬ РЕАЛЬНЫЕ ЧИСЛОВЫЕ ДАННЫЕ, ПРЕДСТАВЛЕННЫЕ НА ДИАГРАММАХ. РЕШАТЬ НЕСЛОЖНЫЕ ПРАКТИЧЕСКИЕ ЗАДАЧИ	95	87
04.01.44	ВЫПОЛНЯТЬ, СОЧЕТАЯ УСТНЫЕ И ПИСЬМЕННЫЕ ПРИЁМЫ, АРИФМЕТИЧЕСКИЕ ДЕЙСТВИЯ С ЦЕЛЫМИ ЧИСЛАМИ; ВЫЧИСЛЯТЬ ЗНАЧЕНИЯ ЧИСЛОВЫХ ВЫРАЖЕНИЙ	100	84
04.01.51	РЕШАТЬ НЕСЛОЖНЫЕ ПРАКТИЧЕСКИЕ ЗАДАЧИ, СВЯЗАННЫЕ С ПРОПОРЦИОНАЛЬНОСТЬЮ ВЕЛИЧИН	90	75
04.01.52	РЕШАТЬ НЕСЛОЖНЫЕ ПРАКТИЧЕСКИЕ ЗАДАЧИ. ПОЛЬЗОВАТЬСЯ ОЦЕНКОЙ И ПРИКЛДКОЙ ПРИ ПРАКТИЧЕСКИХ РАСЧЁТАХ; ИНТЕРПРЕТИРОВАТЬ РЕЗУЛЬТАТЫ РЕШЕНИЯ ЗАДАЧИ С УЧЁТОМ ОГРАНИЧЕНИЙ	20	41
04.01.92	РАСПОЗНАВАТЬ ГЕОМЕТРИЧЕСКИЕ ФИГУРЫ НА ПЛОСКОСТИ, РАЗЛИЧАТЬ ИХ ВЗАИМНОЕ РАСПОЛОЖЕНИЕ, ИЗОБРАЖАТЬ ГЕОМЕТРИЧЕСКИЕ ФИГУРЫ; ВЫПОЛНЯТЬ ЧЕРТЕЖИ ПО УСЛОВИЮ ЗАДАЧИ. РЕШАТЬ НЕСЛОЖНЫЕ ПРАКТИЧЕСКИЕ ЗАДАЧИ	95	67

Средний % выполнения диагн. работы: **54%** **55%**

Структура знаний/умений учащихся

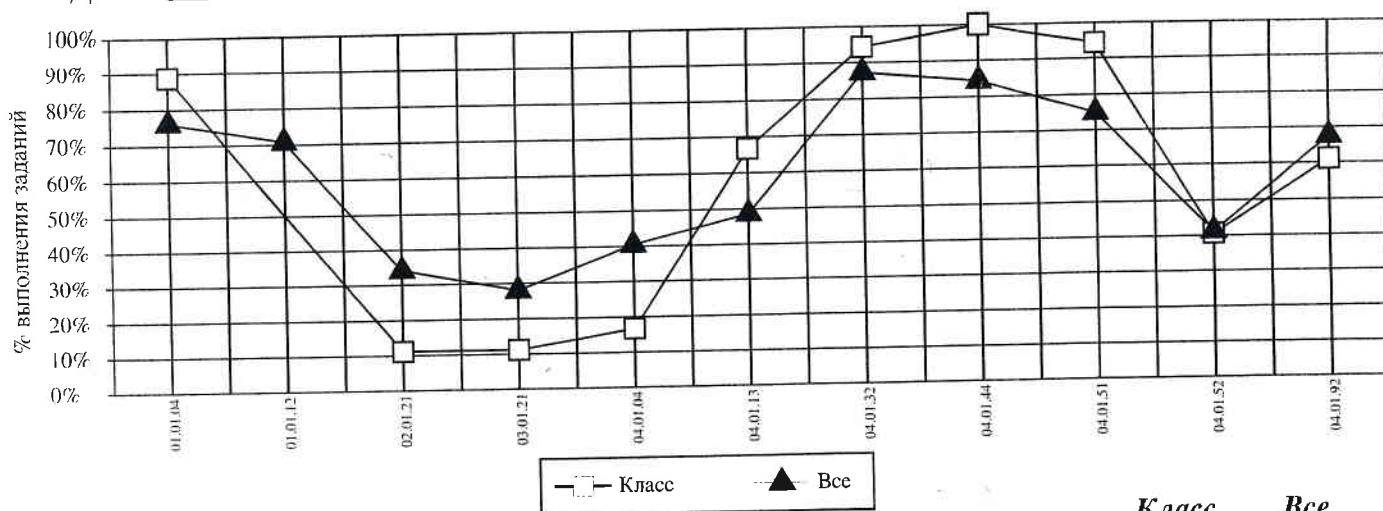
Округ: Центральный

Предмет: МАТЕМАТИКА

ОО: ГБОУ Школа № 1429

Класс: 7Б

Дата: 03.03.2016



Код	КЭС	Класс (%)	Все (%)
01.01.04	УМЕТЬ ВЫПОЛНЯТЬ ПРЕОБРАЗОВАНИЯ АЛГЕБРАИЧЕСКИХ ВЫРАЖЕНИЙ	89	76
01.01.12	УМЕТЬ ВЫПОЛНЯТЬ ВЫЧИСЛЕНИЯ И ПРЕОБРАЗОВАНИЯ СО СТЕПЕНЯМИ С НАТУРАЛЬНЫМ ПОКАЗАТЕЛЕМ (БАЗОВЫЙ УРОВЕНЬ)	11	71
02.01.21	ПРОВОДИТЬ ДОКАЗАТЕЛЬНЫЕ РАССУЖДЕНИЯ ПРИ РЕШЕНИИ ГЕОМЕТРИЧЕСКИХ ЗАДАЧ	11	34
03.01.21	МОДЕЛИРОВАТЬ РЕАЛЬНЫЕ СИТУАЦИИ НА ЯЗЫКЕ АЛГЕБРЫ; СОСТАВЛЯТЬ УРАВНЕНИЯ ПО УСЛОВИЮ ЗАДАЧИ И РЕШАТЬ ИХ	11	28
04.01.04	ВЫПОЛНЯТЬ, СОЧЕТАЯ УСТНЫЕ И ПИСЬМЕННЫЕ ПРИЁМЫ, АРИФМЕТИЧЕСКИЕ ДЕЙСТВИЯ С РАЦИОНАЛЬНЫМИ ЧИСЛАМИ; ВЫЧИСЛЯТЬ ЗНАЧЕНИЯ ЧИСЛОВЫХ ВЫРАЖЕНИЙ	17	40
04.01.13	УМЕНИЕ СРАВНИВАТЬ РАЦИОНАЛЬНЫЕ ЧИСЛА (В ТОМ ЧИСЛЕ С ПОМОЩЬЮ КООРДИНАТНОЙ ПРЯМОЙ); ИНТЕРПРЕТИРОВАТЬ РЕЗУЛЬТАТЫ РЕШЕНИЯ ЗАДАЧИ С УЧЁТОМ ОГРАНИЧЕНИЙ	67	49
04.01.32	АНАЛИЗИРОВАТЬ РЕАЛЬНЫЕ ЧИСЛОВЫЕ ДАННЫЕ, ПРЕДСТАВЛЕННЫЕ НА ДИАГРАММАХ. РЕШАТЬ НЕСЛОЖНЫЕ ПРАКТИЧЕСКИЕ ЗАДАЧИ	94	87
04.01.44	ВЫПОЛНЯТЬ, СОЧЕТАЯ УСТНЫЕ И ПИСЬМЕННЫЕ ПРИЁМЫ, АРИФМЕТИЧЕСКИЕ ДЕЙСТВИЯ С ЦЕЛЫМИ ЧИСЛАМИ; ВЫЧИСЛЯТЬ ЗНАЧЕНИЯ ЧИСЛОВЫХ ВЫРАЖЕНИЙ	100	84
04.01.51	РЕШАТЬ НЕСЛОЖНЫЕ ПРАКТИЧЕСКИЕ ЗАДАЧИ, СВЯЗАННЫЕ С ПРОПОРЦИОНАЛЬНОСТЬЮ ВЕЛИЧИН	94	75
04.01.52	РЕШАТЬ НЕСЛОЖНЫЕ ПРАКТИЧЕСКИЕ ЗАДАЧИ, ПОЛЬЗОВАТЬСЯ ОЦЕНКОЙ И ПРИКЛАДКОЙ ПРИ ПРАКТИЧЕСКИХ РАСЧЁТАХ; ИНТЕРПРЕТИРОВАТЬ РЕЗУЛЬТАТЫ РЕШЕНИЯ ЗАДАЧИ С УЧЁТОМ ОГРАНИЧЕНИЙ	41	41
04.01.92	РАСПОЗНАВАТЬ ГЕОМЕТРИЧЕСКИЕ ФИГУРЫ НА ПЛОСКОСТИ, РАЗЛИЧАТЬ ИХ ВЗАИМНОЕ РАСПОЛОЖЕНИЕ, ИЗОБРАЖАТЬ ГЕОМЕТРИЧЕСКИЕ ФИГУРЫ; ВЫПОЛНЯТЬ ЧЕРТЕЖИ ПО УСЛОВИЮ ЗАДАЧИ. РЕШАТЬ НЕСЛОЖНЫЕ ПРАКТИЧЕСКИЕ ЗАДАЧИ	61	67

Средний % выполнения диагн. работы: **56%** **55%**