

Структура знаний/умений учащихся

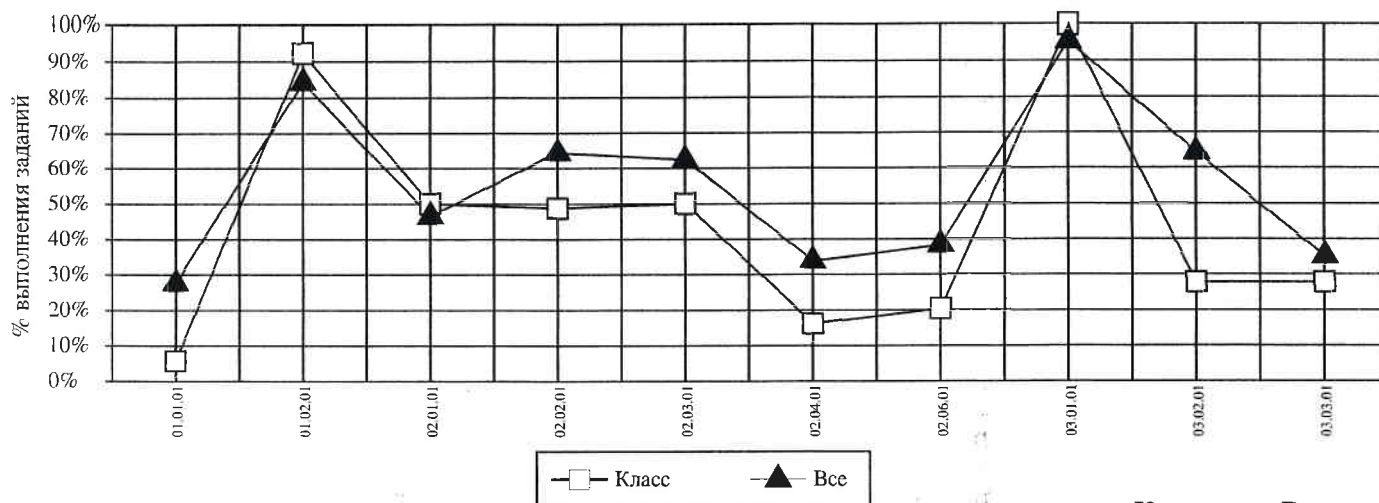
Округ: Центральный

Предмет: География

ОО: ГБОУ Школа № 1429

Дата: 25.02.2016

Класс: 7Б



Код	КЭС	Класс (%)	Все (%)
01.01.01	ГЕОГРАФИЧЕСКИЕ МОДЕЛИ: ГЛОБУС, ГЕОГРАФИЧЕСКАЯ КАРТА, ПЛАН МЕСТНОСТИ, ИХ ОСНОВНЫЕ ПАРАМЕТРЫ И ЭЛЕМЕНТЫ (МАСШТАБ, УСЛОВНЫЕ ЗНАКИ, СПОСОБЫ КАРТОГРАФИЧЕСКОГО ИЗОБРАЖЕНИЯ, ГРАДУСНАЯ СЕТЬ)	6	28
01.02.01	ВЫДАЮЩИЕСЯ ГЕОГРАФИЧЕСКИЕ ИССЛЕДОВАНИЯ, ОТКРЫТИЯ И ПУТЕШЕСТВИЯ	92	84
02.01.01	ЗЕМЛЯ КАК ПЛАНЕТА. ФОРМА, РАЗМЕРЫ, ДВИЖЕНИЕ ЗЕМЛИ	50	47
02.02.01	СОСТАВ, СТРОЕНИЕ И РАЗВИТИЕ ЛИТОСФЕРЫ	49	64
02.03.01	ГИДРОСФЕРА, ЕЕ СОСТАВ И СТРОЕНИЕ. МИРОВОЙ ОКЕАН И ЕГО ЧАСТИ, ВЗАИМОДЕЙСТВИЕ С АТМОСФЕРОЙ И СУШЕЙ	50	62
02.04.01	АТМОСФЕРА. СОСТАВ, СТРОЕНИЕ, ЦИРКУЛЯЦИЯ	16	34
02.06.01	ГЕОГРАФИЧЕСКАЯ ОБОЛОЧКА ЗЕМЛИ. ШИРОТНАЯ ЗОНАЛЬНОСТЬ И ВЫСОТНАЯ ПОЯСНОСТЬ, ЦИКЛИЧНОСТЬ И РИТМИЧНОСТЬ ПРОЦЕССОВ. ТЕРРИТОРИАЛЬНЫЕ КОМПЛЕКСЫ: ПРИРОДНЫЕ, ПРИРОДНО-ХОЗЯЙСТВЕННЫЕ	20	38
03.01.01	СОВРЕМЕННЫЙ ОБЛИК ПЛАНЕТЫ. ПРОИСХОЖДЕНИЕ МАТЕРИКОВ И ВПАДИН ОКЕАНОВ. СООТНОШЕНИЕ СУШИ И ОКЕАНА НА ЗЕМЛЕ	100	96
03.02.01	НАСЕЛЕНИЕ ЗЕМЛИ. ЧИСЛЕННОСТЬ НАСЕЛЕНИЯ ЗЕМЛИ. ЧЕЛОВЕЧЕСКИЕ РАСЫ, ЭТНОСЫ	28	64
03.03.01	МАТЕРИКИ И СТРАНЫ. ПРИРОДНЫЕ РЕСУРСЫ И ИХ ИСПОЛЬЗОВАНИЕ. НАСЕЛЕНИЕ МАТЕРИКОВ	28	35

Средний % выполнения диагн. работы: 36% 50%